

eMedien ausleihen

Ab 20. November 2020 ist die Bücherei Grassau Mitglied beim Verbund Leo Süd.

Das Portal www.leo-sued.de enthält eBooks, eAudios, eMagazines, ePapers und eLearning.

Alle unsere Kunden mit einem gültigen Büchereiausweis können auf den eMedien-Bestand von Leo Süd zugreifen – **ohne zusätzliche Gebühren.**

Sie können diese Medien ausleihen, vorbestellen und herunterladen. Und das an 365 Tagen im Jahr und 24 Stunden am Tag. Dazu benötigen Sie lediglich einen gültigen Büchereiausweis und einen Internetzugang.

Ausleihbedingungen

Maximale Ausleihen:	10
Maximale Vormerkungen:	7
eBooks:	21 Tage
eAudio:	14 Tage
ePaper/eMagazines:	1-24 Stunden
eLearning:	6 Monate*

*ohne Belastung des Ausleihkontingents



Die LEO-SUED-Onleihe ist ein Projekt koordiniert und gefördert durch den Sankt Michaelsbund, Landesverband Bayern e.V.

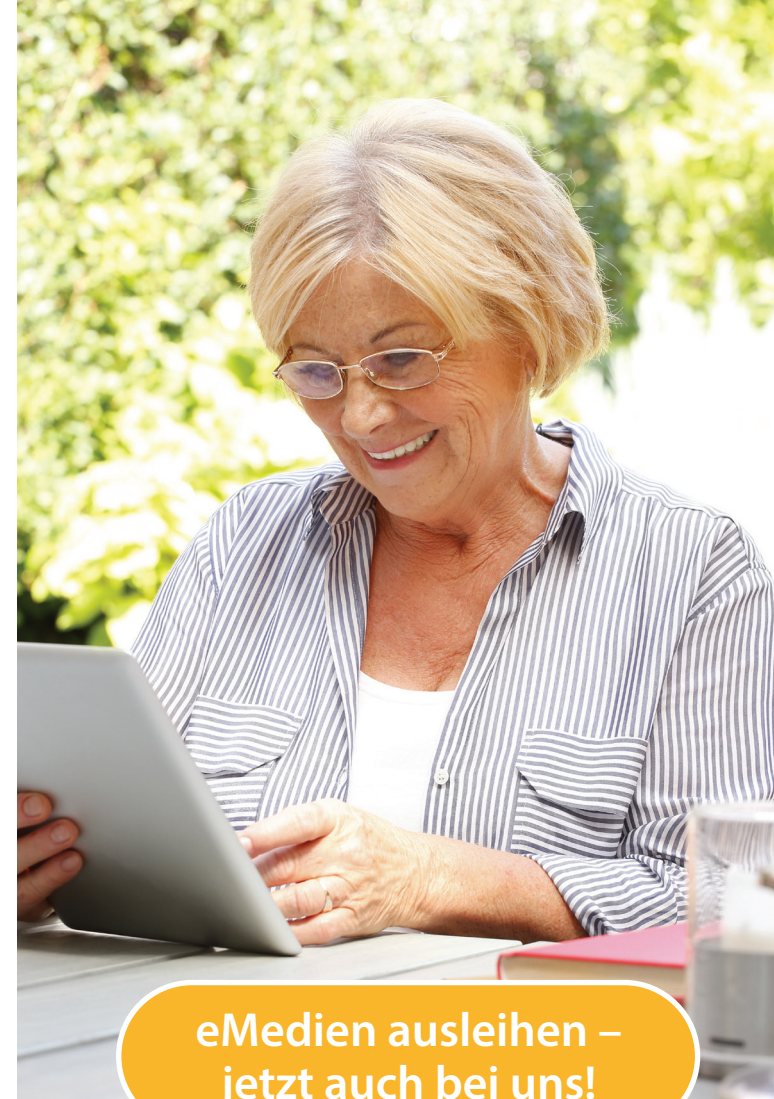
Onleihen – so geht's

So einfach funktioniert die Onleihe!

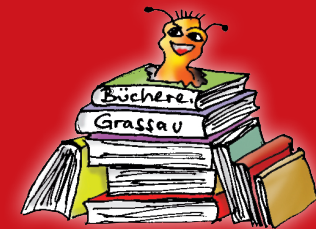


Zur Ausleihe kommen Sie über folgende Möglichkeiten:

- unsere Homepage: www.buchereigrassau.de
- www.leo-sued.de
- die Onleihe-App, die sie sich im Google Playstore oder im App Store von Apple runterladen



eMedien ausleihen – jetzt auch bei uns!



www.buchereigrassau.de

Ganz einfach Onleihen – immer und überall!

Hilfe, Tipps & Tricks

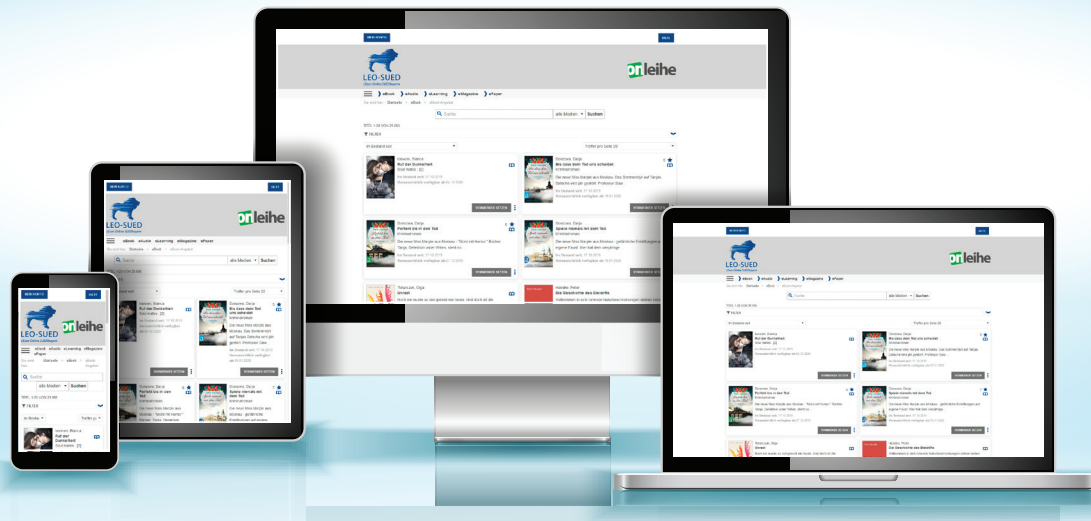
Onleihen leicht gemacht

Anleitungen bekommen Sie über unsere Homepage: www.buechereigrassau.de.

Unter www.leo-sued.de gibt es zusätzlich Schritt-für-Schritt-Anleitungen für die Handhabung mit verschiedenen Geräten, außerdem Video-Tutorials, Hilfeseiten und das User-Forum, um Sie bei der Benutzung des Portals zu unterstützen.

eMedien – Ihr gutes Recht

Unterstützen Sie die Kampagne des Deutschen Bibliotheksverbands e.V. (dbv) und tragen dazu bei, dass Bibliotheken faire eBook-Preise und -Konditionen erhalten. Informieren Sie sich auf der Homepage des dbv.



eReader

Ein eReader ist ein mobiles Gerät, das speziell für die Darstellung von eBooks ausgelegt ist. So sorgt die flexible Anpassung der Schriftgröße für ein angenehmes Leseerlebnis. Die meisten eReader sind WLAN-fähig und einige Lesegeräte (z.B. Tolino) bieten eine optimierte Onleihe-Ansicht an.

App auf Smartphone oder Tablet

Mit der Onleihe-App für iOS und Android-Betriebssysteme haben Sie die eMedien rund um die Uhr dabei. Leihen Sie eBooks und eLearning-Kurse über die App direkt auf Ihr Smartphone und Tablet aus. eAudios können über die App auch gestreamt und heruntergeladen und zu einem späteren Zeitpunkt angehört werden.

PC oder Laptop

Mit einem PC / Laptop können Sie prinzipiell alle Medienarten der Onleihe nutzen. Sie können:

- eBooks, eMagazines und ePaper am PC herunterladen und auf einen eReader übertragen.
- eAudios direkt in Ihrem Internetbrowser streamen.
- an eLearning-Kursen teilnehmen.

eLearning sind digitale Lernkurse, an denen Sie für Ihre private und berufliche Weiterbildung über Ihre Onleihe teilnehmen können.



www.leo-sued.de