

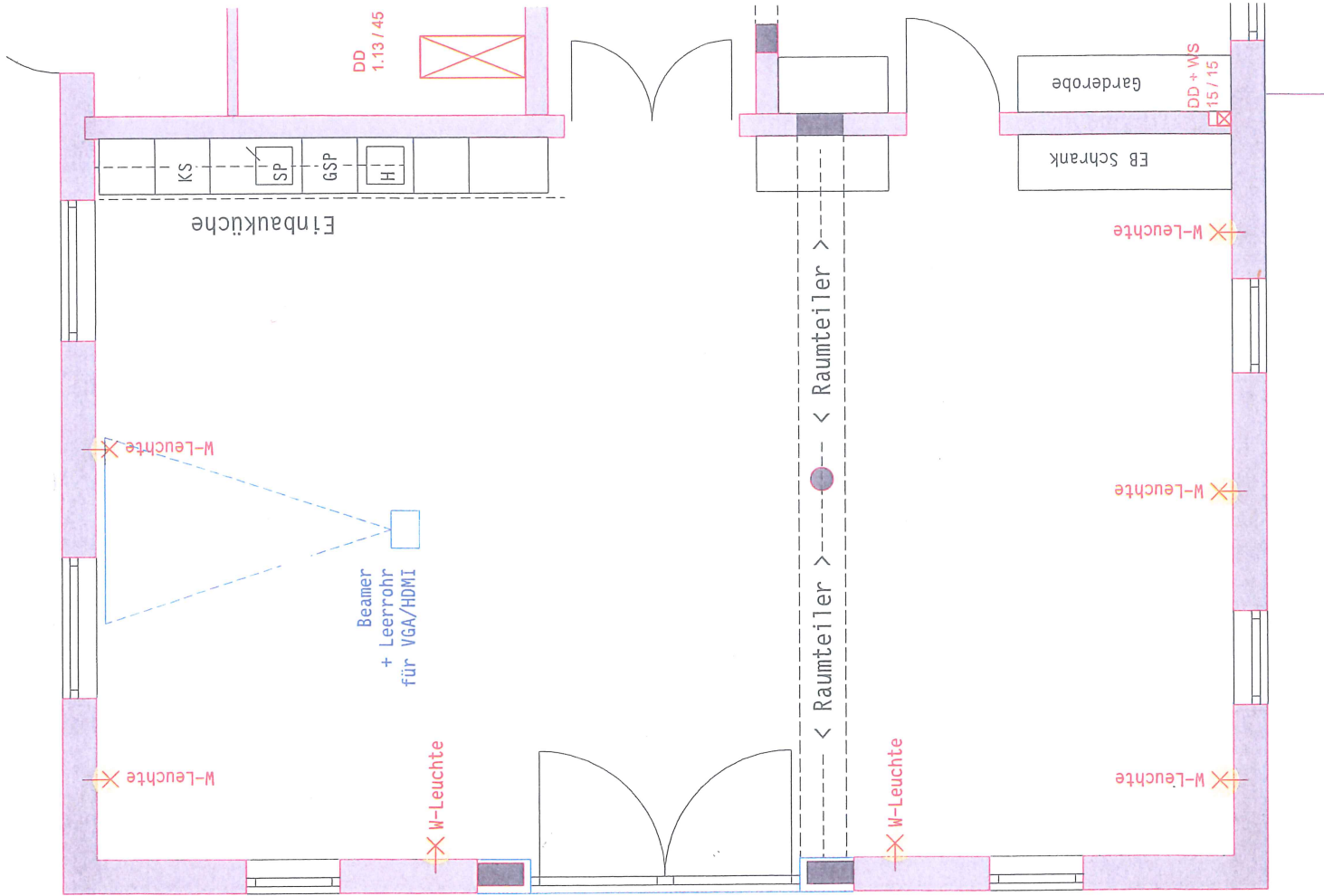


# Neugestaltung Ortsmitte

**grosser Saal**  
ca. 61 m<sup>2</sup>

**Versammlungsraum**  
gesamt ca. 95 m<sup>2</sup>  
Variante Tische  
60 Personen

**kleiner Saal**  
ca. 34 m<sup>2</sup>



## Planungsabschnitt 1:

Haus Mietenkamer Str.159  
Teil 2:

### Möblierung Versammlungsraum

Angaben für die  
Elektro- und HLS-Projektierung

Einbauküche:

mit  
Kühlschrank, Spüle, Geschirrspüle, Herd (DA Umluft)  
und Oberschränken;

Beleuchtung:

Angaben zu Decken- und Wandauslässen,  
gem. Raumteilung separat schaltbar;

## Einrichtungsplan Versammlungsraum

Planinhalt Grundriss EG, Vorentwurf

Planung Innenausbau:

Prof. Helmut Bielencki + Gerhard Breu Erlenweg 17 tel 08641 - 69 27 31  
B + B Architekten, Büro Grassau 83224 Grassau fax 08641 - 69 26 74

Datum Maßstab

30.01.2013 1:50

wenn Blattformat DIN A3 PA LPH Teil Nr

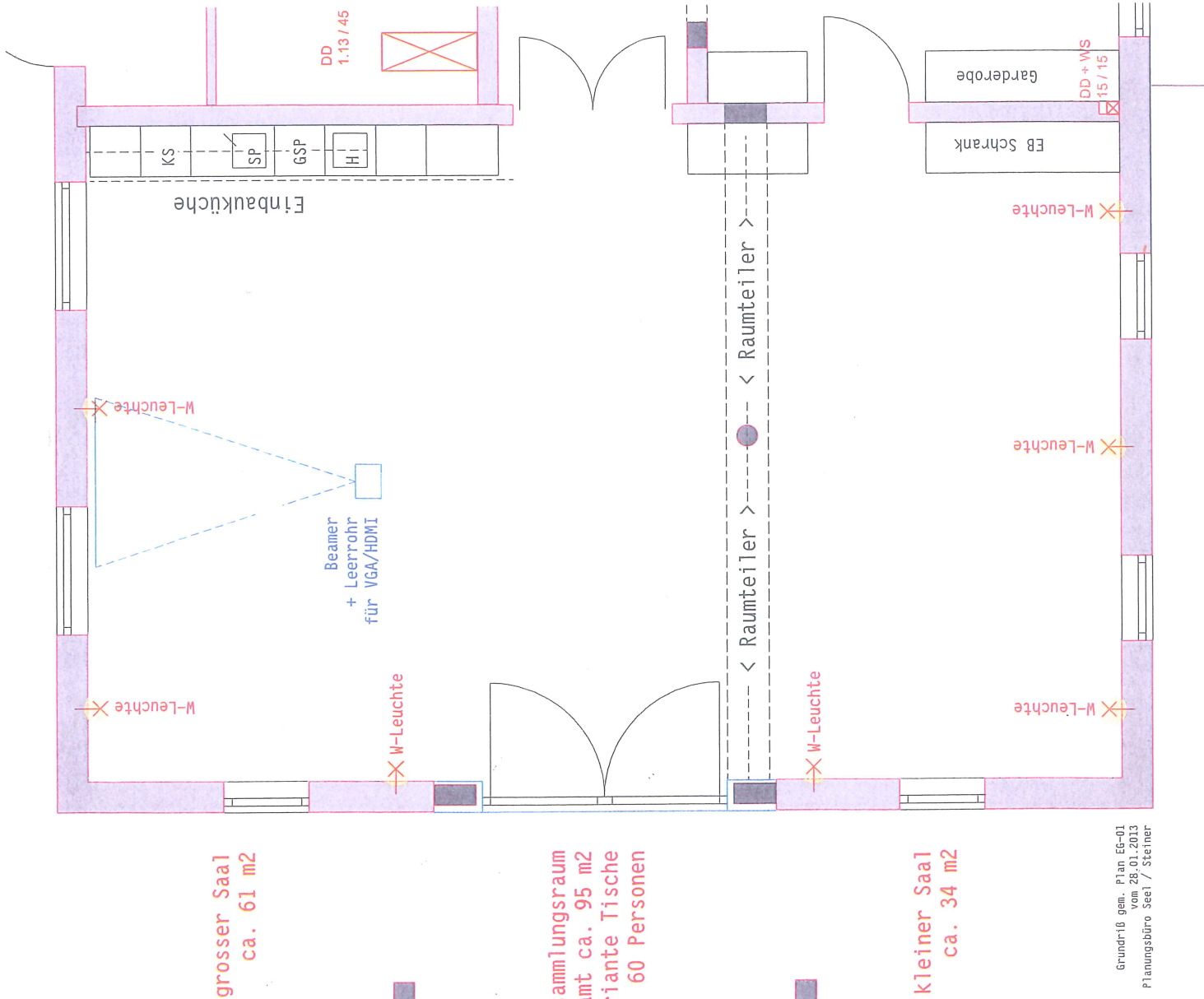
Plannummer

01-V.02.01.VA



# Neugestaltung Ortsmitte

Planungsabschnitt 1: Haus Mietenkamer Str. 159  
Teil 2: **Möblierung Versammlungsraum**



**grosser Saal**  
ca. 61 m<sup>2</sup>

**Versammlungsraum**  
gesamt ca. 95 m<sup>2</sup>  
Variante Tische  
60 Personen

**kleiner Saal**  
ca. 34 m<sup>2</sup>

Angaben für die Elektro- und HLS-Projektierung

Einbauküche:  
mit  
Kühlschrank, Spüle, Geschirrspüle, Herd (DA Umluft)  
und Oberschränken;

Beleuchtung:  
Angaben zu Decken- und Wandauslässen,  
gem. Raumteilung separat schaltbar;

## Einrichtungsplan Versammlungsraum

Planinhalt	Grundriss EG, Vorentwurf
Planung	Innenausbau:
	Prof. Helmut Bielencki + Gerhard Breu Erlenweg 17 tel 08641 - 69 27 31 B + B Architekten, Büro Grassau 83224 Grassau fax 08641 - 69 26 74
Datum	30.01.2013
Maßstab	1:50
Plannummer	01-V.02.01.VA
	wenn Blattformat DIN A3 PA LPH Teil Nr Index